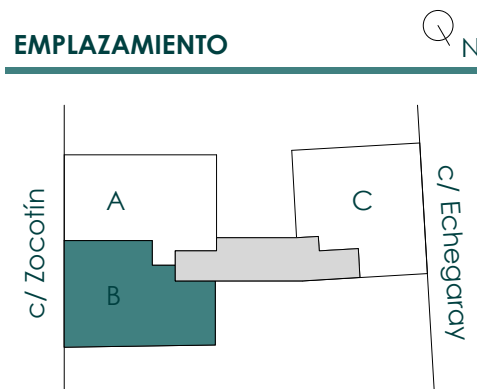


RESIDENCIAL
SIERRA DE ORBA

EMPLAZAMIENTO

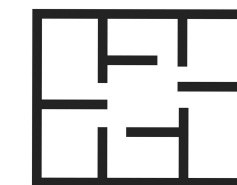
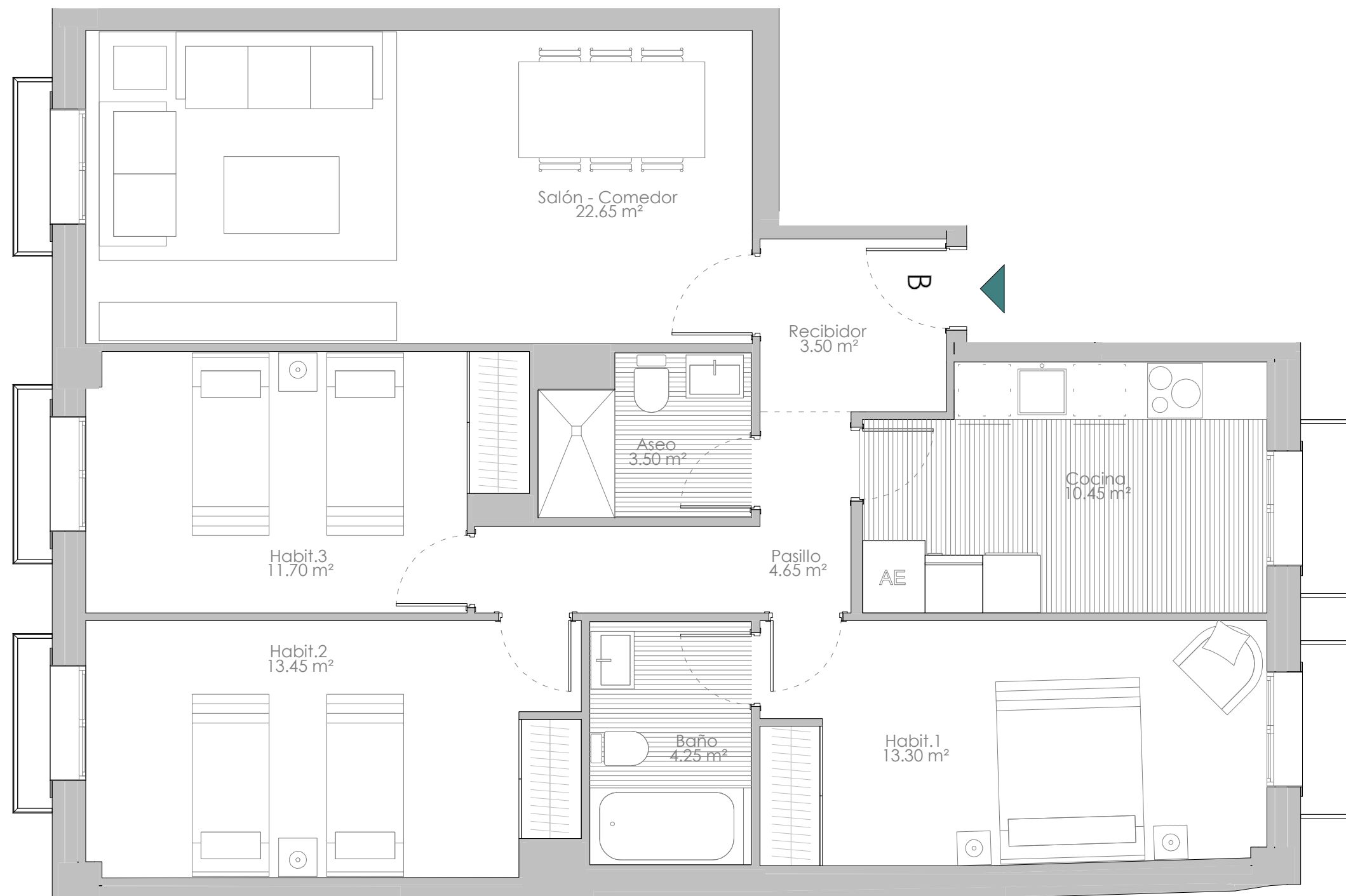


DATOS DE VIVIENDA

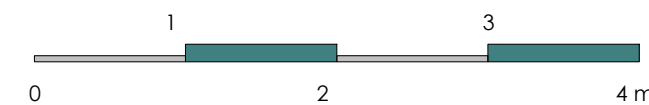
PLANTA	2ª y 3ª
VIVIENDA	B
ESCALA	1/50

SUPERFICIES DE VIVIENDA

SUP. ÚTIL INTERIOR	87.45 m ²
SUP. ÚTIL EXTERIOR	-
SUP. ÚTIL TOTAL	87.45 m ²



ATELIER
STYLISH HOMES



Toda la información consignada en el RD 515/1989 de 21 de Abril se encuentra a disposición del cliente en nuestras oficinas. La información gráfica que contiene éste documento es orientativa y ha sido elaborada a partir del proyecto básico del edificio pudiendo estar sujeta a modificaciones como consecuencia de exigencias técnicas, comerciales y jurídicas derivadas del proyecto de edificación y de su ejecución. La información descrita será válida hasta el fin de existencias. Todo el mobiliario que se muestra en éste documento se ha incluido a efectos meramente decorativos y orientativos no formando parte en ningún caso de las viviendas objeto de venta.